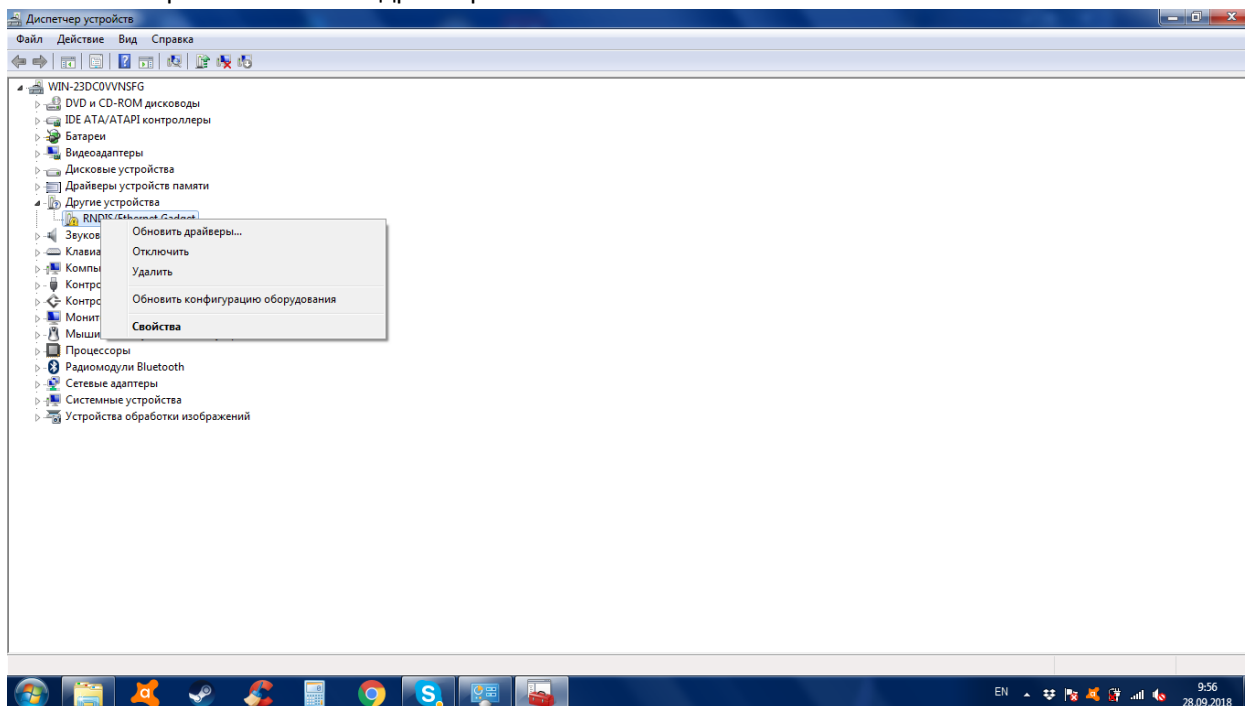
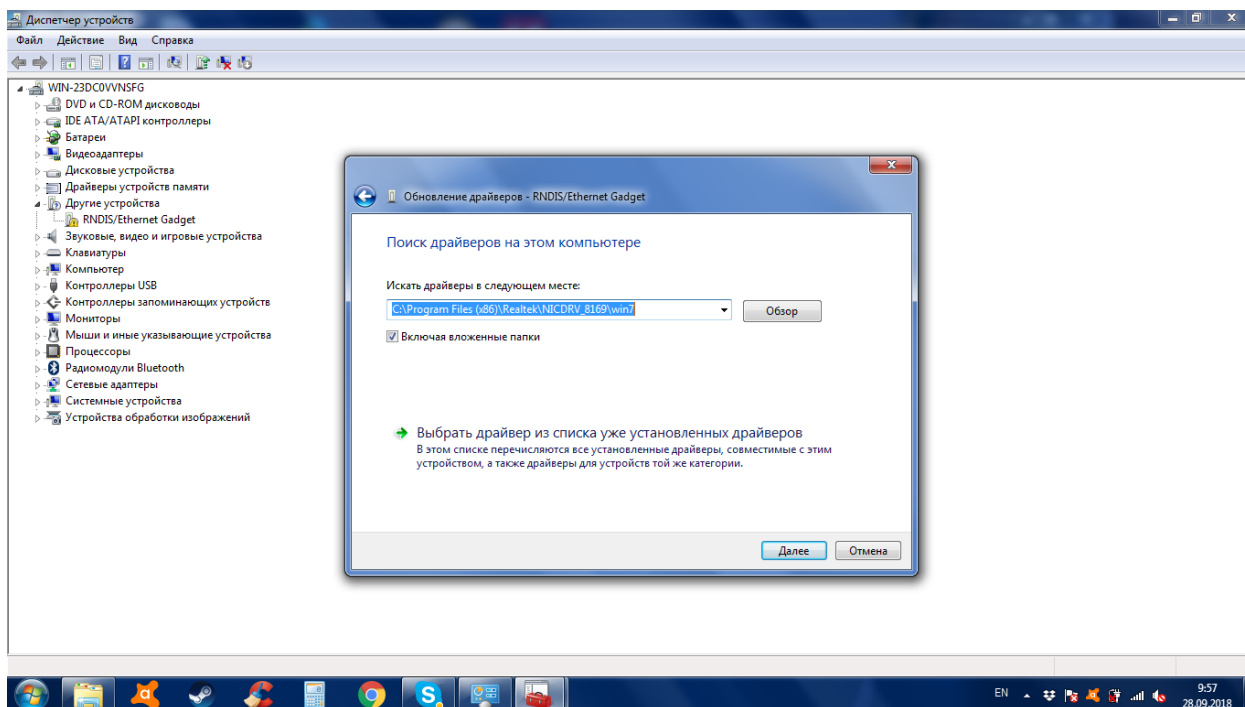


## Установка драйвера для подключения к web интерфейсу через USB

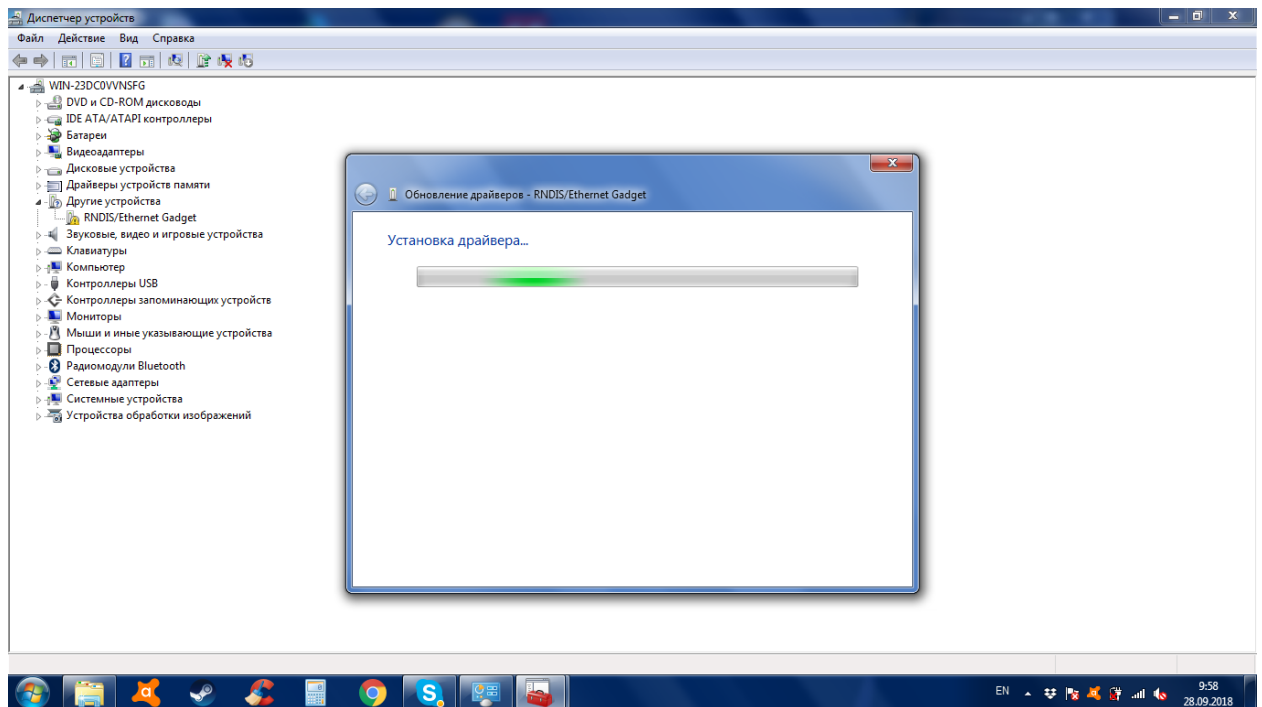
1. Необходимо подключить приемник к компьютеру с помощью стандартного кабеля **L7U50** (или L797Y), зайти в диспетчер устройств, выделить указанное устройство и нажать правую кнопку мыши. Выбираем «Обновить драйверы».



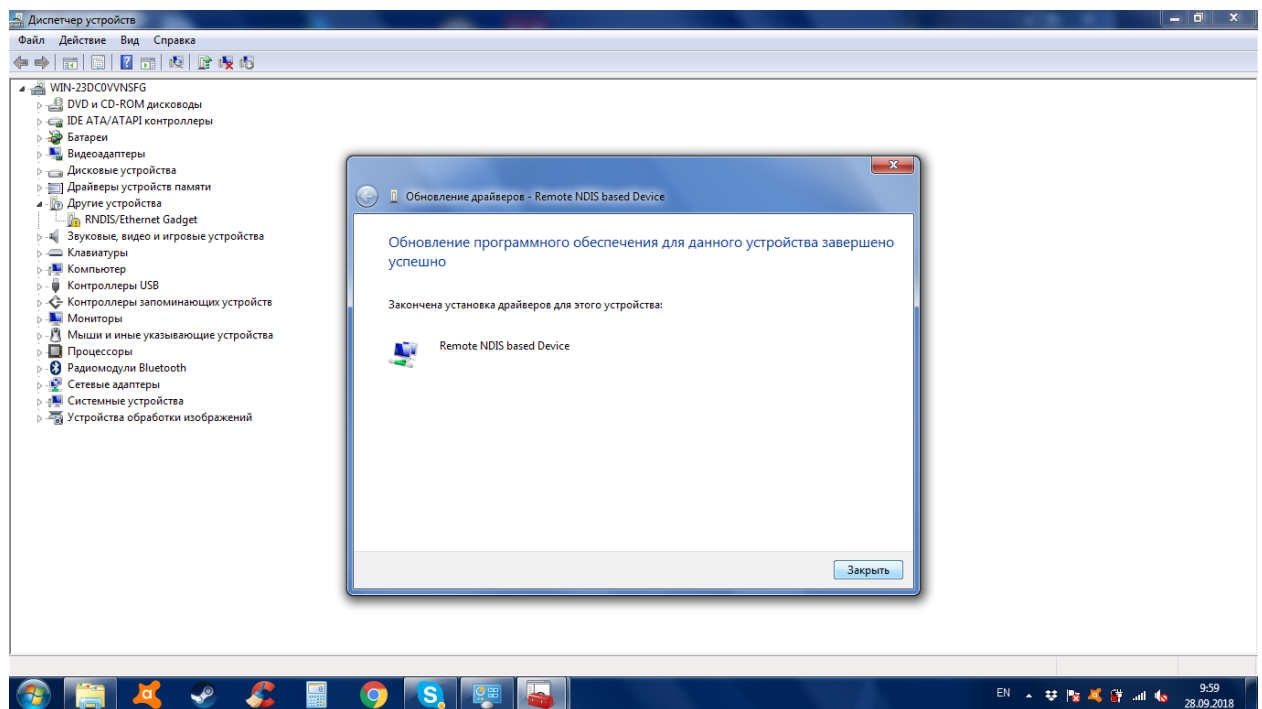
2. Выполняем поиск драйверов в указанном месте. Для этого нажимаем «Выполнить поиск драйверов на этом компьютере», а в следующем окне указываете путь до папки с драйвером. Нажимаем «Далее».



### 3. Ожидаем окончания обновления драйвера



### 4. Получаем сообщение об успешном завершении обновления драйвера и нажимаем «Закрыть»



### 5. На компьютере появится новое сетевое подключение.

*Примечание: Если установить драйвер не удаётся из-за проверки подписи драйверов, её необходимо отключить. Инструкция по отключению приведена ниже.*

## Отключение проверки подписи драйверов.

### *Отключение проверки подписи драйверов в windows 10*

1. Перейдите в «ПУСК» -> «Параметры».
2. «Обновление и безопасность» -> «Восстановление» -> «Особые варианты загрузки» -> «Перезагрузить сейчас».
3. Компьютер перезагрузится в режим восстановления работоспособности Windows. Перейдите в «Поиск и устранение неисправностей» -> «Дополнительные параметры» -> «Параметры загрузки» -> «Перезагрузить».
4. Windows снова перезагрузится. На экране будут отображены параметры загрузки. Нажимаем клавишу **F7** - **Отключить обязательную проверку подписи драйверов**.
5. Проверка отключена до следующей перезагрузки.

### *Отключение проверки подписи драйверов в windows 8*

1. Нажмите одновременно клавиши WIN + I.
2. Выберите «Параметры» в меню справа.
3. Зажмите кнопку «Shift» и выберите «Перезагрузка» в меню выключения.
4. Компьютер перезагрузится в режим восстановления работоспособности Windows. Перейдите в «Диагностика» -> «Дополнительные параметры» -> «Параметры загрузки» -> «Перезагрузить».
5. Windows снова перезагрузится. На экране будут отображены параметры загрузки. Нажимаем клавишу **F7** - **Отключить обязательную проверку подписи драйверов**.
6. Проверка отключена до следующей перезагрузки.